

¿Cómo está el TIEMPO en ANTIOQUIA?

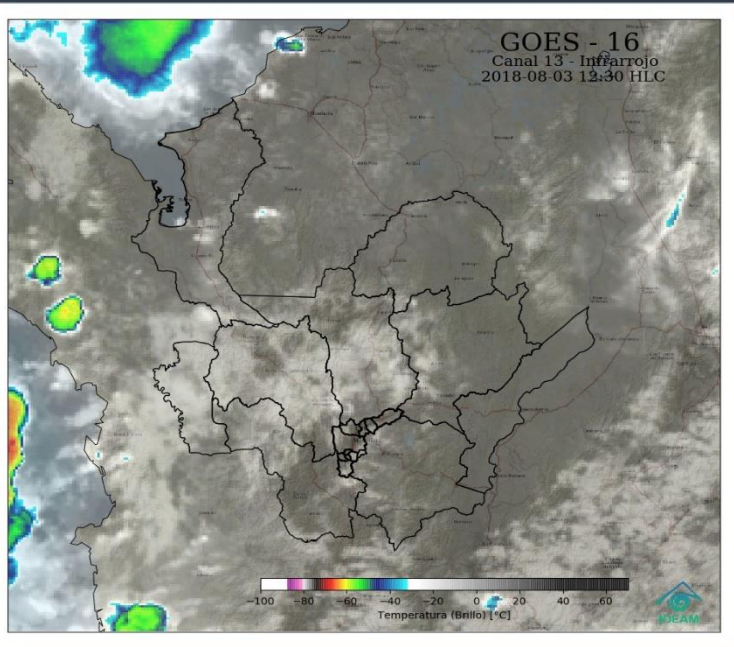
Centro Regional de Pronósticos y Alertas CRPA

Medellín, viernes 03 de agosto de 2018
Hora de emisión: 13:00 p.m.



Instituto de Hidrología,
Meteorología y
Estudios Ambientales

Imagen Satelital



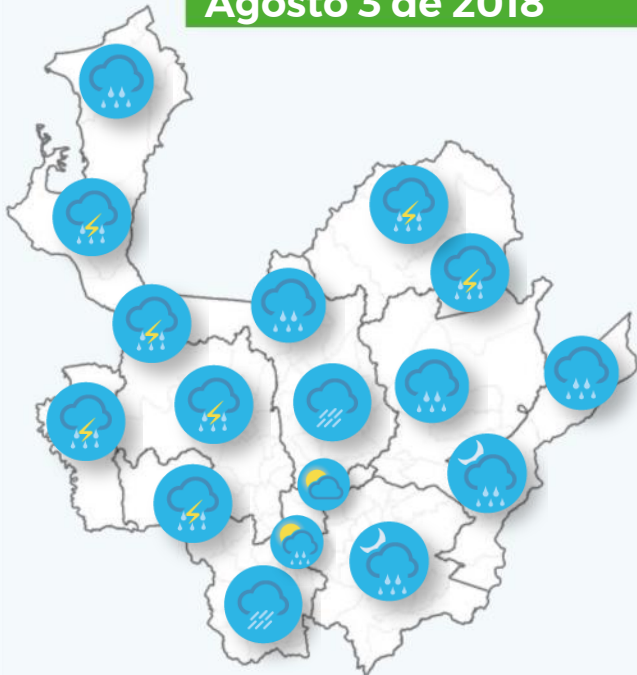
Condiciones Meteorológicas Actuales

Durante la mañana se presentaron lluvias ligeras poblaciones de las subregiones Nordeste, Norte Occidente y norte del Valle de Aburrá.

Nubosidad representada en la imagen satelital.
Canal Visible GOES 16 - IDEAM -
Agosto 3 de 2018 - Hora : 12:30 p.m.

Pronóstico del Tiempo

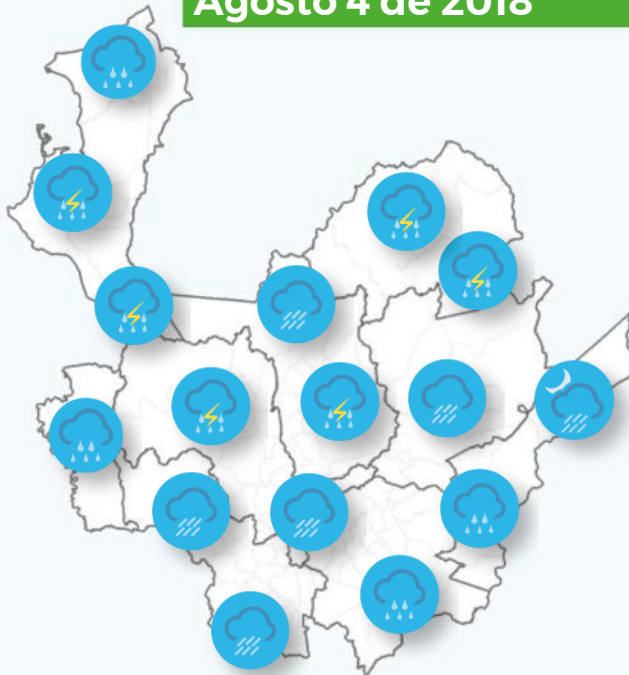
Agosto 3 de 2018



Tarde: Precipitaciones fuertes y tormentas en Urabá, Norte, Occidente, Atrato Medio, Nordeste y Suroeste. Al caer la tarde no se descartan lluvias ligeras en Oriente. Chubascos en Bajo Cauca.

Noche-Madrugada: Cielo nublado con lluvias moderadas en Magdalena Medio, Bajo Cauca, Nordeste, Norte, Occidente y Urabá. Lluvias ligeras aisladas en el Suroeste, Oriente y Aburrá.

Agosto 4 de 2018

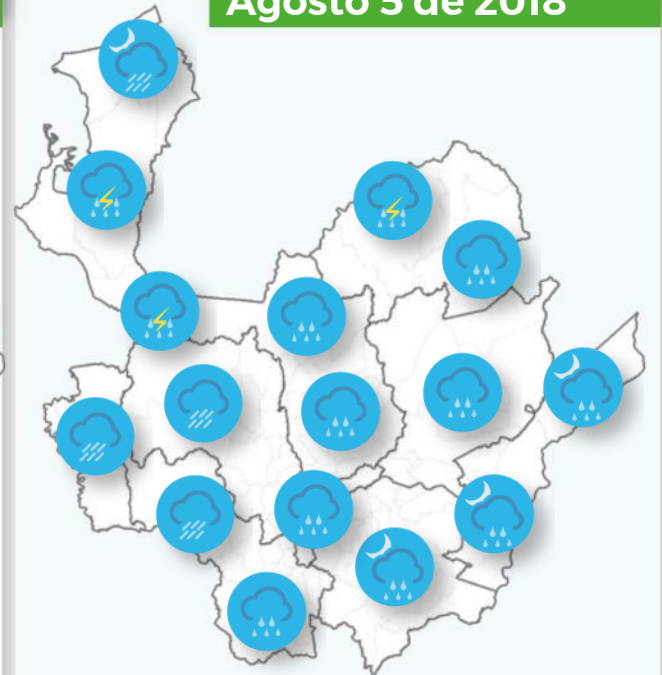


Mañana: Lluvias ligeras en Norte, Aburrá, Suroeste y Occidente.

Tarde: Lluvias de variada intensidad en Norte, Bajo Cauca, Urabá, Occidente, Suroeste y Aburrá. Lluvias ligeras en sur de Magdalena Medio y Nordeste.

Noche-madrugada: Lluvias fuertes en Bajo Cauca, Norte, Nordeste, Occidente y Suroeste. Lluvias menos intensas en las demás subregiones.

Agosto 5 de 2018



Mañana: Muy temprano no se descartan lloviznas en Urabá, Aburrá, Suroeste y Occidente.

Tarde: Lluvias intensas en Urabá, Norte, Bajo Cauca, Nordeste, Occidente y Suroeste. Lluvias ligeras en Aburrá.

Noche-Madrugada: Lluvias moderadas en Bajo Cauca y Urabá. Precipitaciones de menor intensidad en Occidente y Norte.



Reporte de variables en los aeropuertos en la última hora:

Medellín 27°C



Vientos del norte con 18 km/h

Rionegro 22°C



Vientos del suroeste con 7 km/h

Apartadó 32°C



Vientos del occidente con 11 km/h

Día



Despejado



Parcialmente nublado



Seminublado e intervalos de lluvias ligeras

Noche



Despejado



Parcialmente nublado y lluvias ligeras



Parcialmente nublado lluvias moderadas-fuertes



Niebla

Condiciones Generales Durante la Jornada



Cielo nublado



Lluvia ligera



Lluvias moderadas

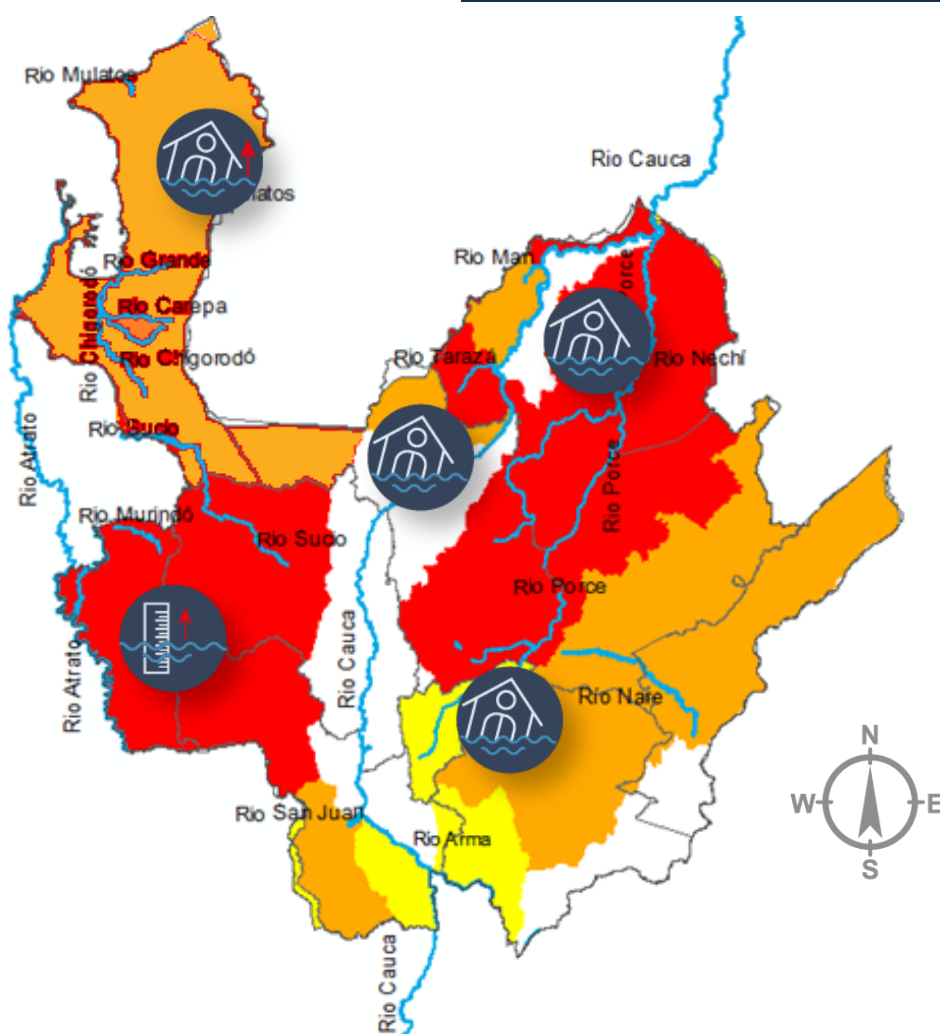


Lluvia con tormenta eléctrica



Granizo

ALERTAS HIDROLÓGICAS



alerta
ROJA
para tomar
acción

alerta
NARANJA
para
prepararse

alerta
AMARILLA
para
informarse

alerta
ROJA

alerta
NARANJA

alerta
AMARILLA

Crecientes súbitas en ríos de Montaña (norte)

Alerta vigente ante los eventos de crecientes súbitas en los aportantes al río Cauca como el Tarazá, Nechí y sus afluentes como los ríos San José, Tenche y El Bagre.

Niveles altos Río Atrato

Ante la continuidad de las lluvias en las subregiones Occidente y Atrato Medio, se prevén incrementos de los caudales de los principales ríos afluentes al río Atrato. Se recomienda monitoreo ante el aumento de los niveles los ríos Murrí, Sucio y Murindó.

Incremento súbitos ríos de Urabá

Se reduce la alerta ya que los niveles del río León y Mulatos en Chigorodó y Turbo respectivamente, se han mantenido estables y con una ligera tendencia al descenso durante las últimas horas, se espera que esta condición hidrológica se refleje para los demás cauces superficiales de la zona como los ríos Vijagual, Zungo, Chigorodó, Carepa, Apartado y río Grande.

Crecientes súbitas en ríos de Montaña (oriente)

Debido a la persistencia de lluvias la alerta continúa para los ríos aportantes al Magdalena como lo son Cimitarra, San Bartolo y Nare. Además de los ríos Porce, San Juan, Nare y La Miel.

Cuenca baja del río Cauca

Continúan altos los niveles del río Cauca en algunos sectores del trayecto entre Caucasia hasta Guaranda (Sucre). Se recomienda especial atención a los puntos más bajos de los corregimientos de Margento en Caucasia y Colorado en Nechí.

Niveles bajos cuenca media del río Cauca - Hidroituango

Alerta vigente debido a la contingencia en la Hidroeléctrica de Ituango en donde no se descartan posibles descargas con caudales importantes desde la misma, los cuales podrían afectar varios de los municipios y corregimientos desde Valdivia hasta Caucasia (Antioquia).

Recomendaciones

El IDEAM recomienda a pobladores ribereños especialmente de los municipios donde se han registrado lluvias estar atentos a posibles inundaciones o desbordamientos.

Atrato Medio: Vigía del Fuerte, Murindó

Bajo Cauca: Cáceres, Tarazá, Zaragoza, Valdivia, El Bagre y Nechí.

Norte: Don Matías, Guadalupe, Gómez Plata, Campamento, Angostura, Toledo, Briceño, Valdivia

Occidente: Cañasgordas, Dabeiba, Frontino, Uramita, Anzá, Sabanalarga

Urabá: Chigorodó, Turbo, Carepa, Apartadó y Mutatá

Valle de Aburrá: Itagüí, Envigado y Caldas.

Alertas
Hidrológicas



Creciente
Súbita



Niveles
Altos



Incremento
Súbitos

CONDICIONES EN EL GOLFO DE URABÁ



Golfo de Urabá	Velocidad	Dirección	Altura Oleaje
Alta Mar	15-22 Km/h		0,3- 0,5 Metros
Zonas Costeras	6- 18 Km/h	Variables	

Se sugiere a los pescadores, habitantes costeros, turistas y usuarios de embarcaciones de bajo calado consultar con las Capitanías de Puerto antes de zarpar.



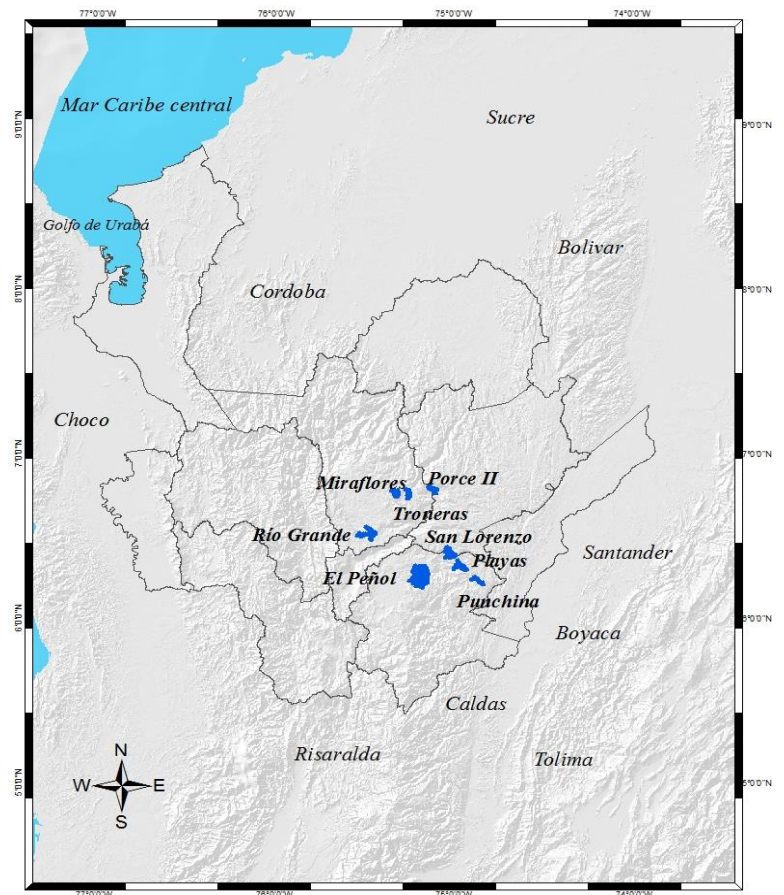
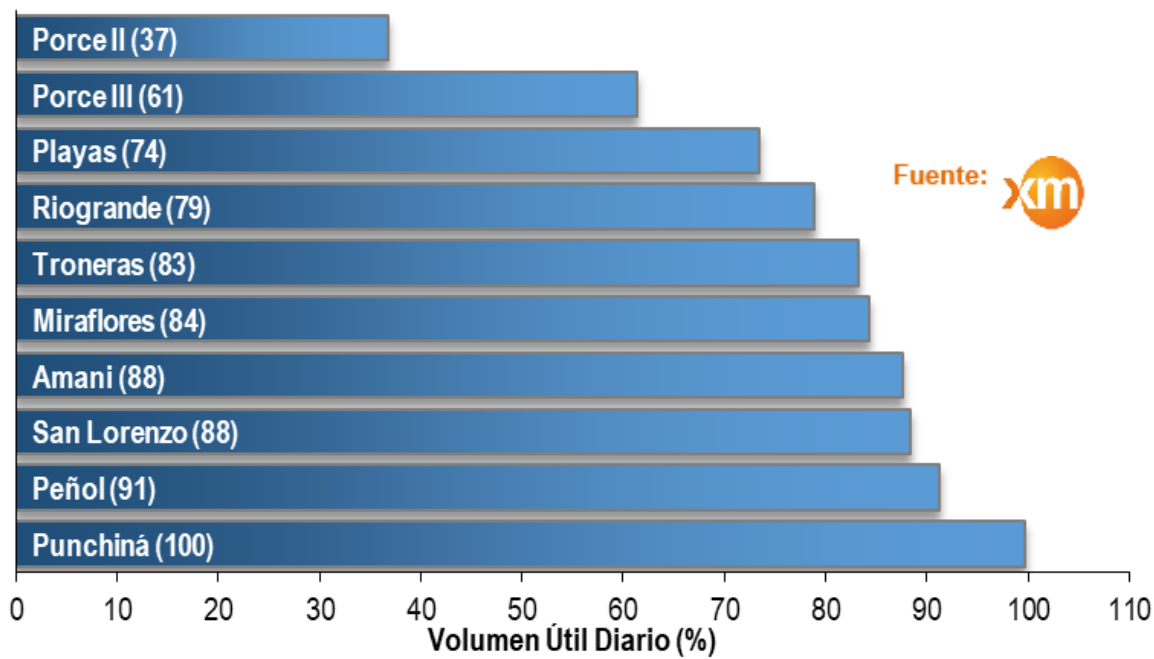
alerta NARANJA

Por tiempo lluvioso



En la tarde y la noche se prevén lluvias moderadas a fuertes. Alta probabilidad de actividad eléctrica.

ESTADO DE LOS EMBALSES EN VOLUMEN ÚTIL DIARIO (%)



Vientos Fuertes y Oleaje Alto

#Prevención del Riesgo
Juntos cuidamos de Antioquia



Inundaciones

#Prevención del Riesgo
Juntos cuidamos de Antioquia

Alertas Hidrológicas



Oleaje Fuerte



Tiempo Lluvioso



Huracán



Tormentas Eléctricas

ALERTAS POR DESLIZAMIENTOS



Probabilidad media (10)

Por ocurrencia de deslizamientos de tierra en zonas inestables y de alta pendiente en 10 municipios.

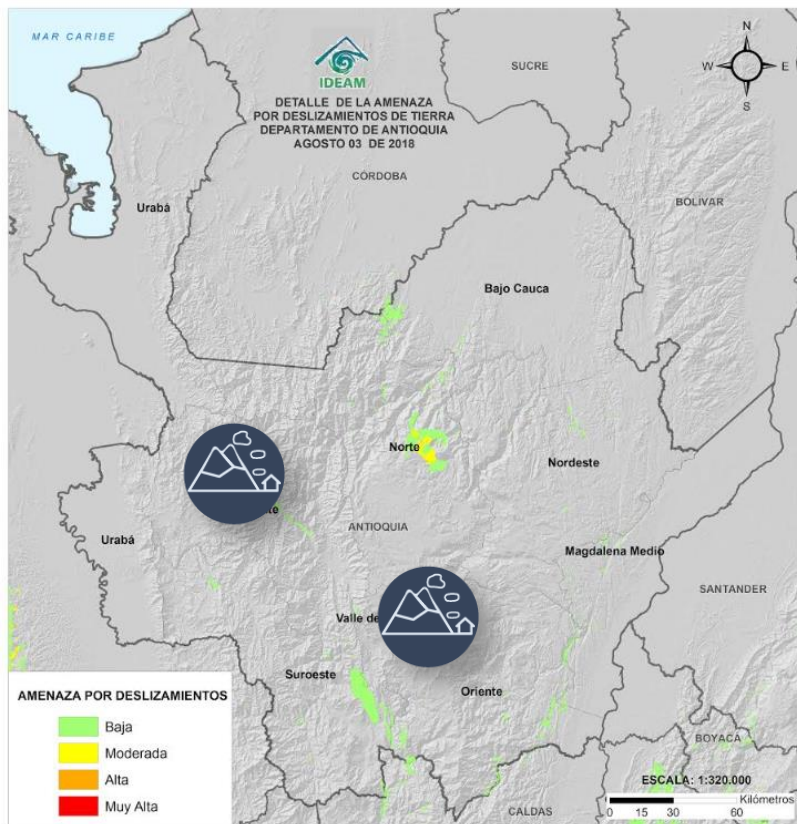
- Bajo Cauca:** Cáceres, Tarazá
- Nordeste:** Amalfi y Anorí
- Norte:** Briceño, Ituango, Valdivia Campamento y Yarumal.
- Suroeste:** Amagá



Probabilidad baja (50)

Por ocurrencia de deslizamientos de tierra en zonas inestables y de alta pendiente en 50 municipios:

- Bajo Cauca:** Zaragoza
- Magdalena Medio:** Caracolí, Maceo, Puerto Berrio, Puerto Nare y Puerto Triunfo.
- Nordeste:** Remedios, San Roque, Santo Domingo, Segovia, Yalí y Yolombó.
- Norte:** Angostura, Belmira, San Pedro de Los Milagros
- Occidente:** Abriaquí, Armenia, Buriticá, Caicedo, Cañasgordas, Dabeiba, Ebéjico, Frontino, Giraldo, Heliconia, Olaya, Sabanalarga, San Jerónimo, Santa Fe de Antioquia, Sopetrán y Uramita.
- Oriente:** Abejorral, Argelia, Nariño, San Carlos, San Luis y Sonsón.
- Suroeste:** Andes, Angelópolis, Betulia, Caramanta, Ciudad Bolívar, Fredonia, Montebello, Salgar, Santa Bárbara, Titiribí y Urrao.
- Valle de Aburrá:** Caldas y Medellín.



Especial Atención en Vías

Sectores viales identificados con potencialidad de deslizamientos, en los cuales generan alertas:

- Cisneros - Alto de Dolores
- La Mansa - Primavera
- Medellín - Santa Fe de Antioquia.
- Medellín - Camilo C- Fredonia- Venecia
- Los Llanos - Tarazá
- Santuario - Cruce Ruta 45 (Caño Alegre)

ALERTAS POR INCENDIOS



Sin alerta

Deslizamientos

1

Conoce #YoCuidoLasLaderas

Desplazamientos del terreno, suelo o roca que pueden presentarse en zonas de ladera. Se activan por lluvia, sismos, pero en la mayoría por la actividad humana.

#PrevencióndelRiesgo
Juntos cuidamos de Antioquia

Deslizamientos

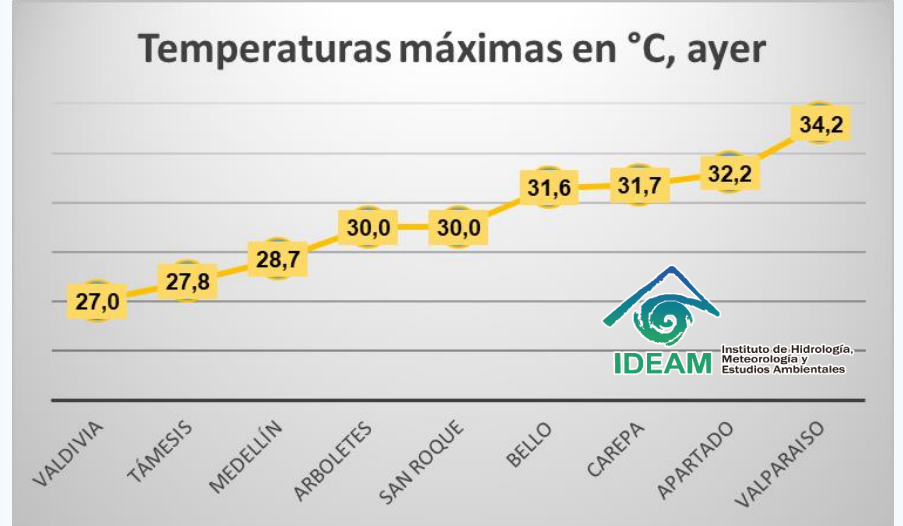
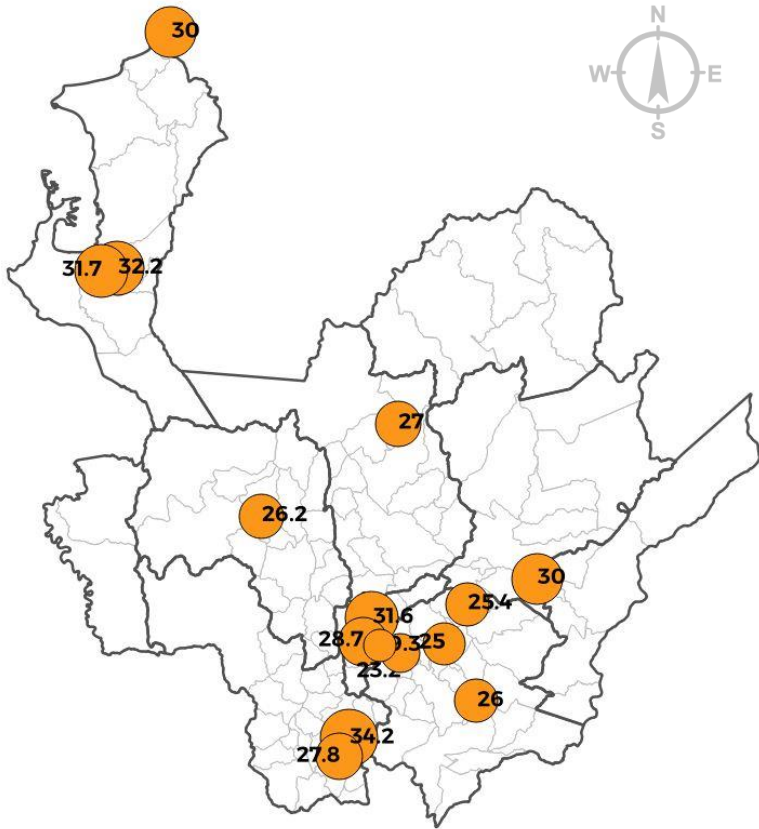
1

Prepárate #YoCuidoLasLaderas

1. Establece un sistema vigilancia del terreno.
2. Observa si hay presencia de grietas en rocas, suelos y viviendas.
3. Revisa si hay elementos desplazados de su lugar original como postes, árboles, cercas, muros y andenes.
4. Establece un sistema de alerta y alarma ante deslizamientos y avisa a las autoridades.

#PrevencióndelRiesgo
Juntos cuidamos de Antioquia

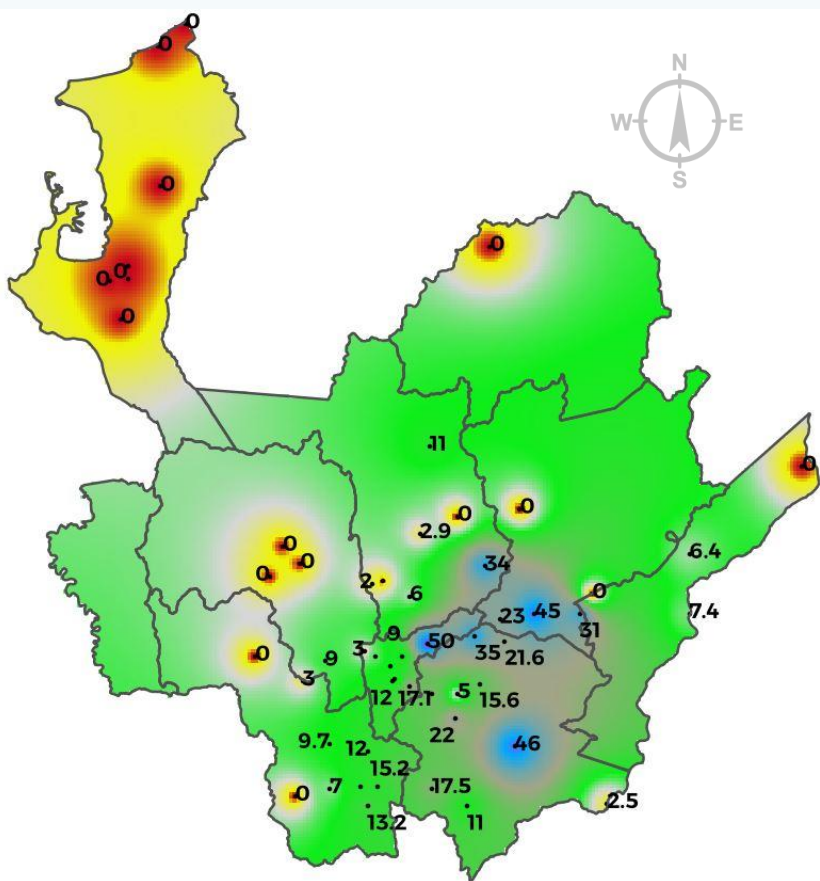
TEMPERATURA MÁXIMA DEL DÍA ANTERIOR



PRECIPITACIÓN EN 24 HRS (7:00 AM DE AYER A 7:00 AM DE HOY)



Volúmenes más altos de lluvia ayer registrados: Girardota con 50,0 mm, San Francisco con 46,0 mm, San Roque con 45,0 mm, Concepción con 35,0 mm, Gómez Plata con 34,0 mm, Santo Domingo con 23,0, El Carmen de Viboral con 22,0 mm, Medellín - Sta Elena con 20,0 mm.

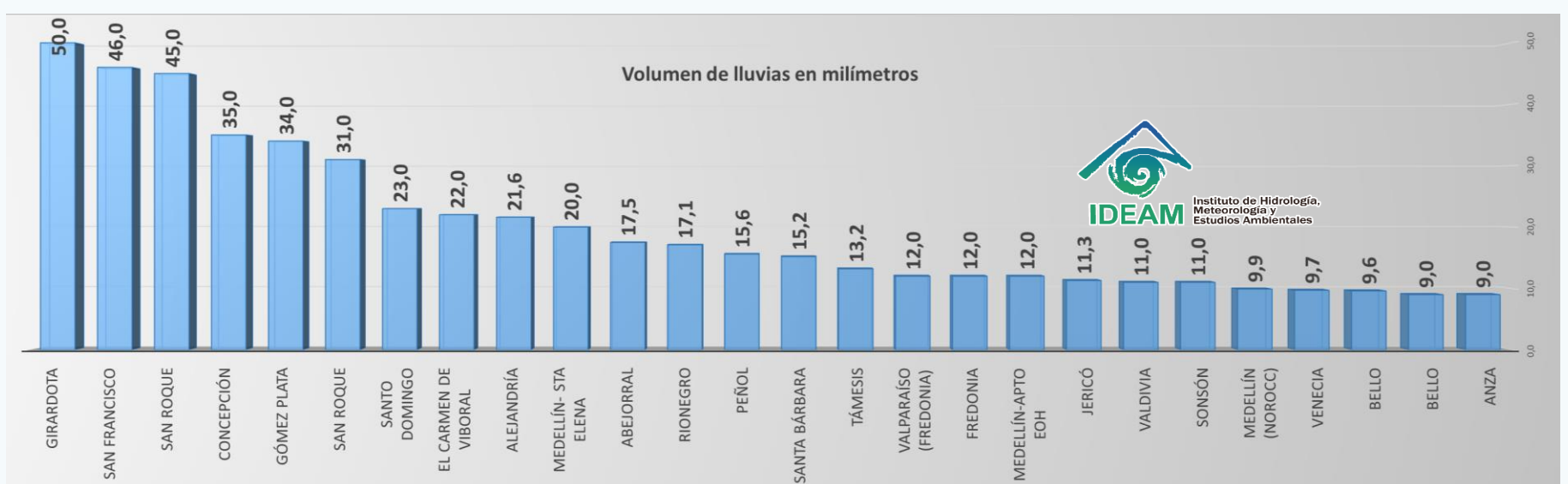


Deslizamientos 1

Reduce #YoCuidoLasLaderas

1. Verifica si estás ubicado en una zona de movimientos en masa.
2. No compres ni alquiles lotes o viviendas en zonas de ladera.
3. Maneja adecuadamente las aguas lluvia y negras.
4. Construye sólo con asesoría técnica.

#PrevenciónDelRiesgo
Juntos cuidamos de Antioquia



LLUVIAS ACUMULADAS MES DE JULIO 2018

Entre el 1 y 31 de julio el comportamiento de las lluvias acumuladas fue el siguiente:
50 mm - 75 mm: Occidente, Suroeste, Valle de Aburrá y sur de Oriente.

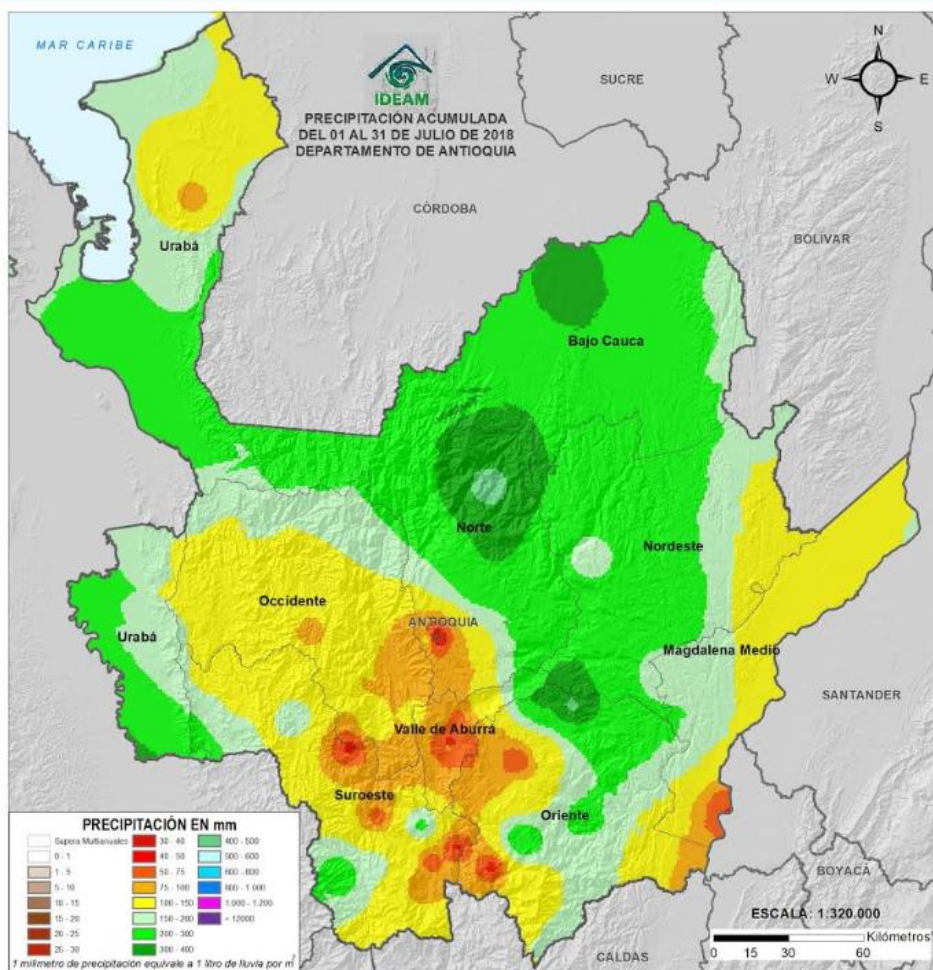
75 mm - 100 mm: sur de Magdalena Medio, Urabá, sur de Oriente

100 mm - 150 mm: Urabá, sur de Oriente, Magdalena Medio, Occidente y zonas de Suroeste.

150 mm - 400 mm: Oriente, Norte, Nordeste, Urabá sur, Atrato Medio y Bajo Cauca.

NOTA: Recordemos que 1 milímetro de agua recogida en el pluviómetro corresponde a 1 litro caído en un metro cuadrado.

Ejemplo: 10 mm de lluvia = 10 litros de agua en 1 metro cuadrado



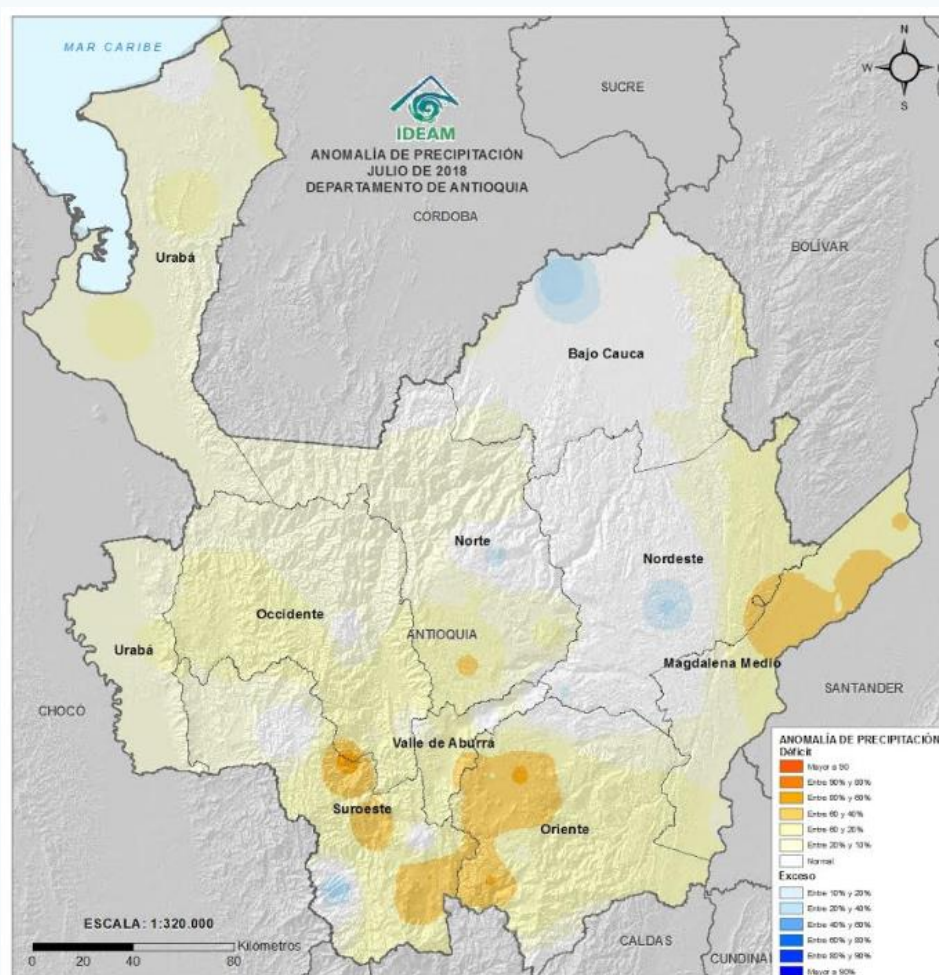
ANOMALIA DE PRECIPITACIÓN DIARIA DEL MES DE JULIO

Este mapa indica si las precipitaciones se han comportado por encima o por debajo de lo normal de acuerdo a valores climatológicos históricos.

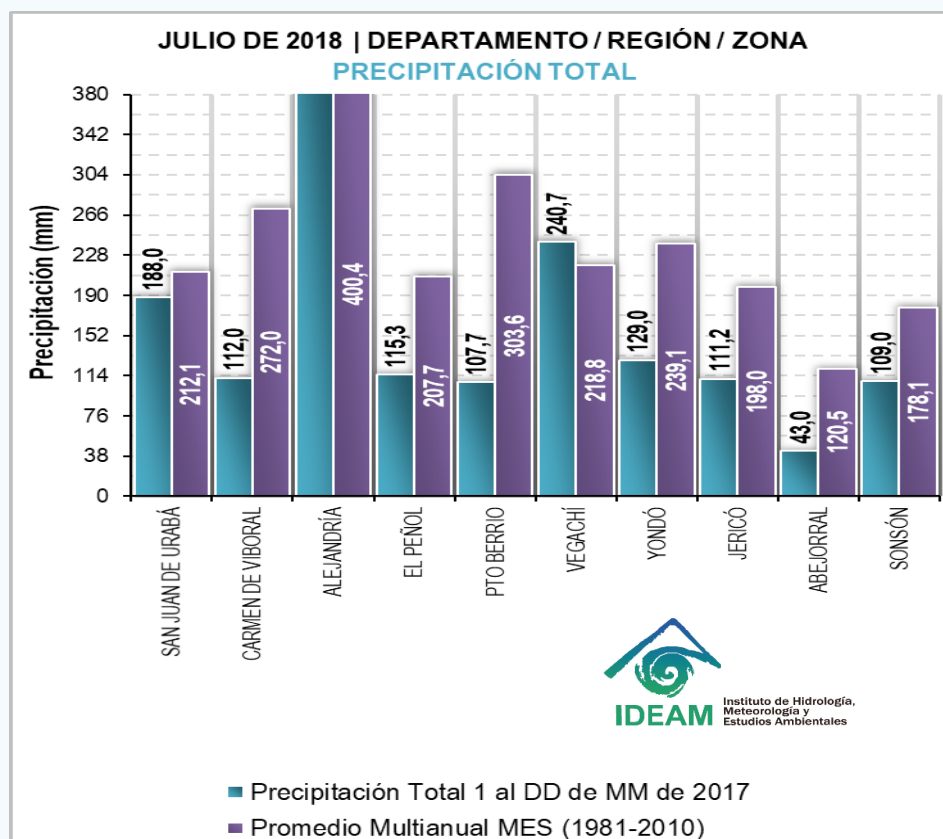
Lluvias ligeramente por encima de lo normal: Bajo Cauca y Nordeste.

Lluvias moderadamente por debajo de lo normal: Suroeste, Valle de Aburrá, Oriente y Magdalena Medio.

Lluvias ligeramente por debajo de lo normal: oriente de Nordeste, Norte, sur de Magdalena Medio, Atrato Medio, Urabá, Occidente y oriente de Bajo Cauca.



PRECIPITACIÓN DEL MES DE JULIO 2018 VS PROMEDIO MULTIANUAL



ICONOGRAFÍA

ICONO	EVENTO	DEFINICIÓN
	Creciente Súbita	Incremento de los niveles (caudales) de las corrientes, se asocian con escorrentía superficial y aumento de las lluvias en las cabeceras de las cuencas (tanto la principal como la de sus afluentes).
	Incremento Súbitos	Cuando se presentan desembalses por el vertedero de una presa, cuyos caudales van directamente a la corriente ubicada aguas abajo de la misma; los pobladores observan incrementos rápidos de las corrientes aunque éstos NO los asocian con lluvias.
	Niveles Altos	Incremento del nivel de un río cuando estos se aproximan a los umbrales de referencia (amarillo, naranja, rojo); éstos umbrales o niveles de referencia se determinan en cada punto de monitoreo y por esa razón, cuando se mantiene un incremento sostenido, se emiten las respectivas alertas.
	Vendaval	Incremento rápido de la velocidad del viento en un corto lapso de tiempo.
	Oleaje Fuerte	Es el incremento en la altura de las olas debido a un incremento en los vientos y en la presión atmosférica.
	Huracán	Fenómenos meteorológicos que se originan en el océano, ocasionan vientos muy fuertes y lluvias torrenciales. Estos sistemas se desplazan sobre el mar y dependiendo del calor y la humedad pueden fortalecer y convertirse según su velocidad y potencia en una depresión tropical, que dará paso a una tormenta tropical y posteriormente a un huracán
	Tiempo Lluvioso	Evento de lluvia de carácter moderado a fuerte y persistente.
	Granizo	Es un tipo de precipitación sólida en forma de bola de hielo. Generalmente este evento sucede en las tardes.
	Helada Meteorológica	Ocurrencia de una temperatura igual o menor a 0°C a un nivel de 2 metros sobre el nivel del suelo. Lashedadas son más probables cuando se presentan altas temperaturas vespertinas el día anterior, vientos en calma, muy poca nubosidad y baja humedad en el ambiente.
	Avenida Torrencial	Es el aumento del nivel de un río o quebrada que arrastra material, como rocas, árboles o tierra.
	Deslizamientos de tierra	Desplazamiento del terreno, suelo o roca que pueden presentarse en zonas de ladera. Generados por lluvias persistentes, sismos y en mayor proporción por actividades humanas desarrolladas de manera inadecuada.
	Deslizamientos en vías	Vías identificadas con potencialidad de deslizamientos y caídas de rocas.
	Incendios Forestales	Fuego que se propaga sin control, consumiendo material vegetal ubicado en áreas forestales. Generados por rayos, volcanes y en mayor proporción por acciones humanas.
	Sequias	Temporadas de baja disponibilidad de agua debido a la reducción de lluvias, donde la humedad del suelo es baja y disminuyen los ríos, lagos y embalses.
	Niebla	Fenómeno meteorológico en donde diminutas partículas de agua están en suspensión y ocasionan la reducción de visibilidad, muy peligrosa para las operaciones aéreas y el desplazamiento de tráfico terrestre.
	Tormentas Eléctricas	Fenómeno meteorológico con presencia de rayos, truenos y relámpagos, por lo general acompañado de lluvias fuertes y en ocasiones granizo. También existen tormentas secas sin presencia de lluvias.

Síguenos en:

 Instituto IDEAM
Dapard Antioquia

 @IDEAMColombia
@DapardAntioquia

 ideam.instituto
Dapard Antioquia



Instituto de Hidrología,
Meteorología y
Estudios Ambientales